

Latitude 14

3000 Series

Quick Start Guide

快速入门指南

快速入門指南

クイックスタートガイド

빠른 시작 안내서



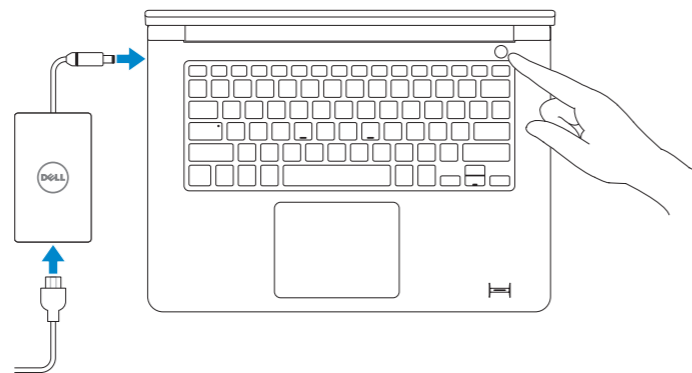
1 Connect the power adapter and turn on your computer

连接电源适配器并开启计算机

連接電源變壓器並啟動電腦

電源アダプタを接続しコンピュータの電源を入れる

전원 어댑터를 연결하고 컴퓨터를 켭니다

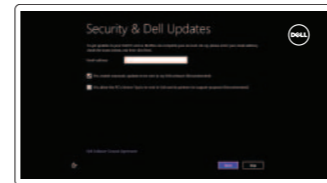


2 Finish Windows setup

完成 Windows 设置 | 完成 Windows 設定

Windows セットアップを終了する | Windows 설정을 마칩니다

Windows 8



Enable security and updates

启用安全与更新

啓用安全性與更新

セキュリティとアップデートを有効にします

보안 및 업데이트를 활성화합니다



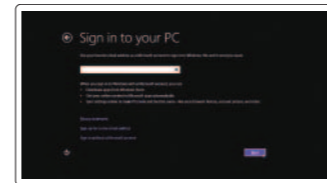
Connect to your network

连接网络

連接網路

ネットワークに接続します

네트워크에 연결합니다



Sign in to your Microsoft account or create a local account

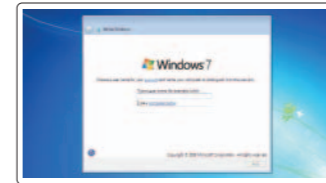
登录您的 Microsoft 帐户或创建本地帐户

登入您的 Microsoft 帳號或建立本機帳號

Microsoft アカウントにサインインするかローカルアカウントを作成してください

Microsoft 계정에 로그인하거나 로컬 계정을 만듭니다

Windows 7



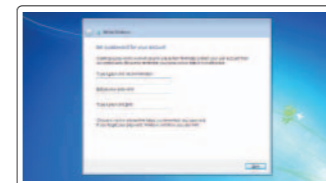
Create user name and computer name

创建用户名和计算机名

建立使用者名稱和電腦名稱

ユーザー名とコンピュータ名を作成する

사용자 이름과 컴퓨터 이름을 입력합니다



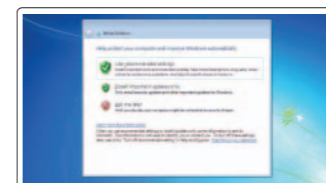
Set password

设置密码

設定密碼

パスワードを設定する

암호를 설정합니다



Enable updates

启用更新

啓用更新

アップデートを有効にする

업데이트를 활성화합니다

3 Explore resources

浏览资源 | 探索資源

リソースを検索する | 리소스 탐색



Help and Tips

帮助与提示 | 說明與秘訣

ヘルプとヒント | 도움말 및 팁



My Dell

我的 Dell | 我的 Dell

마이델 | 마이 델



Register your computer

注册计算机 | 註冊您的電腦

コンピュータの登録 | 컴퓨터 등록

NOTE: For more information, see *Owner's Manual* at dell.com/support/manuals.

注: 有关详细信息, 请参阅 dell.com/support/manuals 上的用户手册。

註: 如需更多資訊, 請參閱 dell.com/support/manuals 中的擁有者手冊。

メモ: 詳細は、dell.com/support/manual にあるオーナーズマニュアルを参照してください。

주: 자세한 정보는 dell.com/support/manuals의 소유자 설명서를 참조하십시오.

Product support and manuals

产品支持与手册
產品支援與手冊
製品サポートとマニュアル
제품 지원 및 설명서

Contact Dell

与 Dell 联络 | 與 Dell 公司聯絡
デルへのお問い合わせ | Dell사에 문의하기

Regulatory and safety

管制和安全 | 管制與安全
規制と安全性 | 규정 및 안전

Regulatory model

管制型号 | 安規型號
認可モデル | 규정 모델

Regulatory type

管制类型 | 安規類型
認可タイプ | 규정 유형

Computer model

计算机型号 | 電腦型號
컴퓨터 모델 | 컴퓨터 모델

dell.com/support

dell.com/support/manuals

dell.com/contactdell

dell.com/regulatory_compliance

P51G

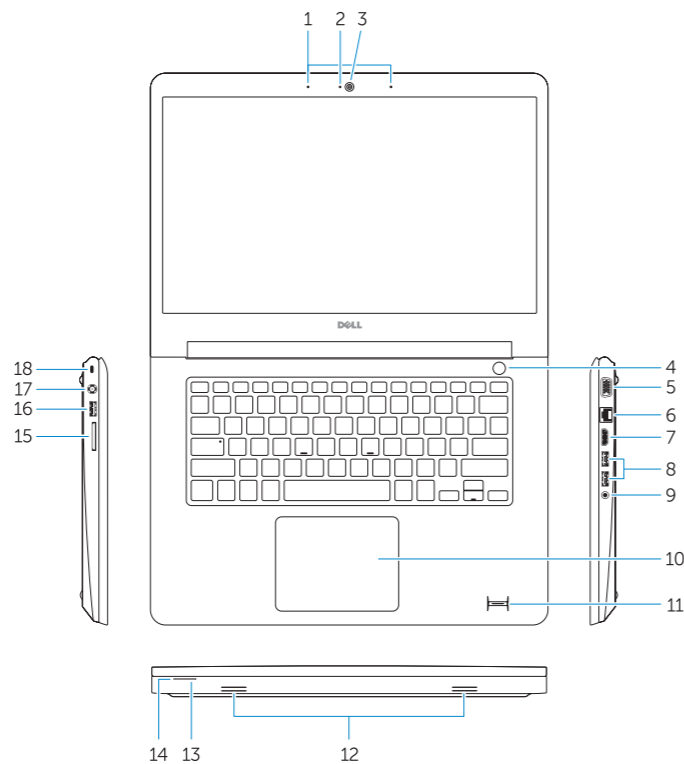
P51G001

Latitude 14-3450

Latitude 14-3450 系列

Features

功能部件 | 功能 | 機能 | 기능



1. Microphones
2. Camera-status light
3. Camera
4. Power button
5. VGA connector
6. Network connector
7. HDMI connector
8. USB 3.0 connectors (2)
9. Headset connector
10. Touchpad
11. Finger print reader (optional)
12. Speakers

13. Power-status light
14. Battery-status light
15. Memory-card reader
16. USB 2.0 connector
17. Power connector
18. Security-cable slot
19. Service-tag label

1. 麦克风
2. 摄像头状态指示灯
3. 摄像头
4. 电源按钮
5. VGA 连接器
6. 网络连接器
7. HDMI 连接器
8. USB 3.0 接口 (2)
9. 耳机接口
10. 触摸板
11. 指纹读取器 (可选)
12. 扬声器

13. 电源状态指示灯
14. 电池状态指示灯
15. 内存卡读取器
16. USB 2.0 接口
17. 电源接口
18. 安全缆线孔
19. 服务标签

1. 麥克風
2. 攝影機狀態指示燈
3. 攝影機
4. 電源按鈕
5. VGA 連接器
6. 網路連接器
7. HDMI 連接器
8. USB 3.0 連接器 (2)
9. 耳機連接器
10. 觸控墊
11. 指紋掃描器 (選配)
12. 喇叭

13. 電源狀態指示燈
14. 電池狀態指示燈
15. 記憶卡讀卡器
16. USB 2.0 連接器
17. 電源連接器
18. 安全纜線插槽
19. 服務標籤

1. 마이크
2. 카메라 상태 표시등
3. 카메라
4. 전원 버튼
5. VGA 커넥터
6. 네트워크 콘넥터
7. HDMI 콘넥터
8. USB 3.0 콘넥터 (2개)
9. 헤드셋 콘넥터
10. 터치패드
11. 지문 판독기(선택 사항)
12. 스피커

13. 전원 스테ータ스라이트
14. 배터리 스테ータ스라이트
15. 메모리 카드 리더
16. USB 2.0 콘넥터
17. 전원 콘넥터
- 18.セキュリティークーブルスロット
19. 서비스 태그 라벨

1. 마이크로폰
2. 카메라 상태 표시등
3. 카메라
4. 전원 버튼
5. VGA 커넥터
6. 네트워크 커넥터
7. HDMI 커넥터
8. USB 3.0 커넥터(2개)
9. 헤드셋 커넥터
10. 터치패드
11. 지문 판독기(선택 사항)
12. 스피커

13. 전원 상태 표시등
14. 배터리 상태 표시등
15. 메모리 카드 판독기
16. USB 2.0 커넥터
17. 전원 커넥터
18. 보안 케이블 슬롯
19. 서비스 태그 라벨

